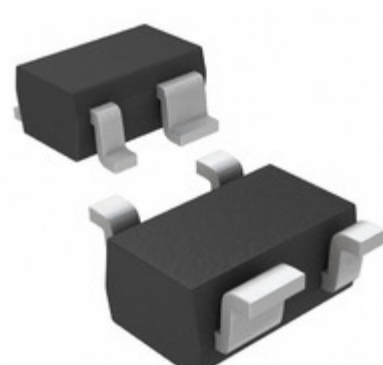


MAX6388XS45D4-T



Obrázky jsou pouze orientační.
Podrobné informace o produktu naleznete v části Technické údaje produktu.
Koupit MAX6388XS45D4-T s důvěrou od Component-World.HK, 1 rok záruka



Part Number: [MAX6388XS45D4-T](#)

Výrobce: [Maxim Integrated](#)

Popis: IC MPU/RESET CIRC 4.50V SC70-4

Datový list: [Part Numbering System](#)

[MAX6381-90](#)

RoHS Status: Obsahuje olovený / RoHS neodpovídající

Ship From: Hong Kong

Shipment Way: DHL/Fedex/TNT/UPS/EMS

[Request For Quotation](#)

PARAMETR PRODUKTU

Part Number	MAX6388XS45D4-T	Výrobce	Maxim Integrated
Popis	IC MPU/RESET CIRC 4.50V SC70-4	Stav volného vedení / RoHS	Obsahuje olovený / RoHS neodpovídající
Dostupné množství	5953 pcs	Datový list	Part Numbering System MAX6381-90
Kategorie	Integrované obvody (IC)	Napětí - Práh	4.5V, Adj
Typ	Multi-Voltage Supervisor	Dodavatel zařízení Package	SC-70-4
Série	-	resetování Prodleva	1.12 s Minimum
resetovat	Active High	Obal	Tape & Reel (TR)
Paket / krabice	SC-82A, SOT-343	Výstup	Push-Pull, Totem Pole
Provozní teplota	-40°C ~ 125°C (TA)	Počet napětí Sledované	2
Typ montáže	Surface Mount	Úroveň citlivosti na vlhkost (MSL)	1 (Unlimited)
Stav volného vedení / RoHS	Contains lead / RoHS non-compliant	Detailní popis	Supervisor Push-Pull, Totem Pole 2 Channel SC-70-4
Číslo základní části	MAX6388		

Component-World.com je spolehlivý distributor elektronických součástek. Specializujeme se na všechny elektronické komponenty řady Maxim Integrated. Máme 5953 kusy Maxim Integrated MAX6388XS45D4-T na skladě dostupných. Vyžádejte si citát z distributora součástí elektroniky na Component-World.com, náš prodejní tým vás bude kontaktovat do 24 hodin.

RFQ Email: info@Components-World.com

SOUVISEJÍCÍ PRODUKTY

	Část#: MAX6388XS44D2-T Popis: IC MPU/RESET CIRC 4.38V SC70-4	Výrobci: Maxim Integrated	Dotaz
	Část#: MAX6388XS44D7-T Popis: IC MPU/RESET CIRC 4.38V SC70-4	Výrobci: Maxim Integrated	Dotaz
	Část#: MAX6388XS46D1-T Popis: IC MPU/RESET CIRC 4.63V SC70-4	Výrobci: Maxim Integrated	Dotaz
	Část#: MAX6388XS46D4-T Popis: IC MPU/RESET CIRC 4.63V SC70-4	Výrobci: Maxim Integrated	Dotaz
	Část#: MAX6388XS45D5-T Popis: IC MPU/RESET CIRC 4.50V SC70-4	Výrobci: Maxim Integrated	Dotaz
	Část#: MAX6388XS46D6-T Popis: IC MPU/RESET CIRC 4.63V SC70-4	Výrobci: Maxim Integrated	Dotaz
	Část#: MAX6388XS46D5-T Popis: IC MPU/RESET CIRC 4.63V SC70-4	Výrobci: Maxim Integrated	Dotaz
	Část#: MAX6388XS45D3-T Popis: IC MPU/RESET CIRC 4.50V SC70-4	Výrobci: Maxim Integrated	Dotaz
	Část#: MAX6388XS46D3+T Popis: IC MPU/RESET CIRC 4.63V SC70-4	Výrobci: Maxim Integrated	Dotaz
	Část#: MAX6388XS45D1+T Popis: IC MPU/RESET CIRC 4.50V SC70-4	Výrobci: Maxim Integrated	Dotaz
	Část#: MAX6388XS45D2-T Popis: IC MPU/RESET CIRC 4.50V SC70-4	Výrobci: Maxim Integrated	Dotaz
	Část#: MAX6388XS45D1-T Popis: IC MPU/RESET CIRC 4.50V SC70-4	Výrobci: Maxim Integrated	Dotaz
	Část#: MAX6388XS46D3-T Popis: IC MPU/RESET CIRC 4.63V SC70-4	Výrobci: Maxim Integrated	Dotaz
	Část#: MAX6388XS45D6-T Popis: IC MPU/RESET CIRC 4.50V SC70-4	Výrobci: Maxim Integrated	Dotaz
	Část#: MAX6388XS44D4-T Popis: IC MPU/RESET CIRC 4.38V SC70-4	Výrobci: Maxim Integrated	Dotaz
	Část#: MAX6388XS44D5-T Popis: IC MPU/RESET CIRC 4.38V SC70-4	Výrobci: Maxim Integrated	Dotaz
	Část#: MAX6388XS44D6-T Popis: IC MPU/RESET CIRC 4.38V SC70-4	Výrobci: Maxim Integrated	Dotaz
	Část#: MAX6388XS46D2-T Popis: IC MPU/RESET CIRC 4.63V SC70-4	Výrobci: Maxim Integrated	Dotaz
	Část#: MAX6388XS45D7-T Popis: IC MPU/RESET CIRC 4.50V SC70-4	Výrobci: Maxim Integrated	Dotaz
	Část#: MAX6388XS44D3-T Popis: IC MPU/RESET CIRC 4.38V SC70-4	Výrobci: Maxim Integrated	Dotaz

Související klíčová slova pro **MAX6388XS45D4-T**

Maxim Integrated MAX6388XS45D4-T.	MAX6388XS45D4-T distributor	MAX6388XS45D4-T dodavatel	MAX6388XS45D4-T Cena
MAX6388XS45D4-T Stáhnout datasheet.	MAX6388XS45D4-T Datasheet.	MAX6388XS45D4-T Stock.	koupit MAX6388XS45D4-T.
Maxim Integrated MAX6388XS45D4-T.			